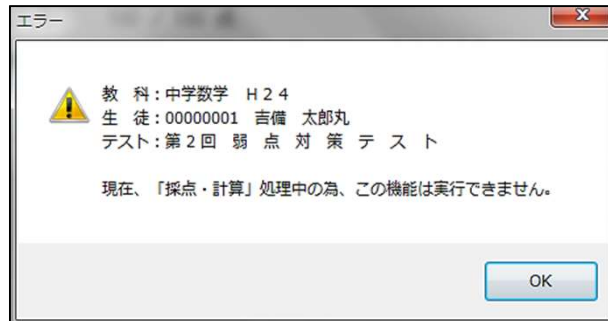


メビウスZEROを起動しようとしたら 又は 使用中に
「○○○○処理中の為、この機能は実行できません。」と表示される時
には…



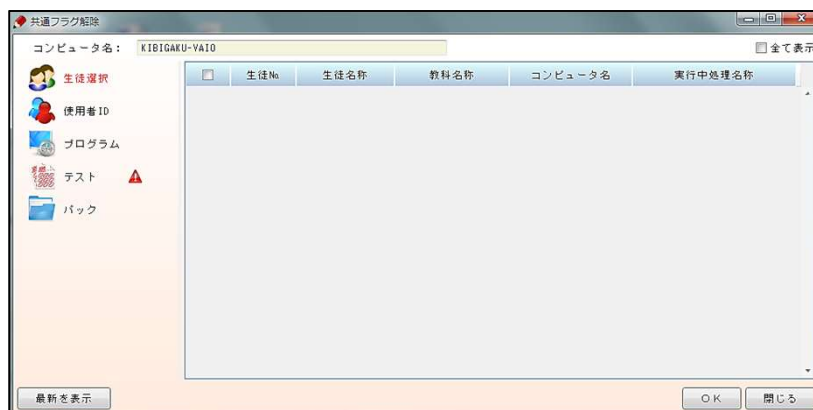
これは、前回の作業（○○○○実行中）を途中終了（パソコンのフリーズ等で）されて
いる時のエラーメッセージです。

メッセージの「OK」をクリックして下さい。

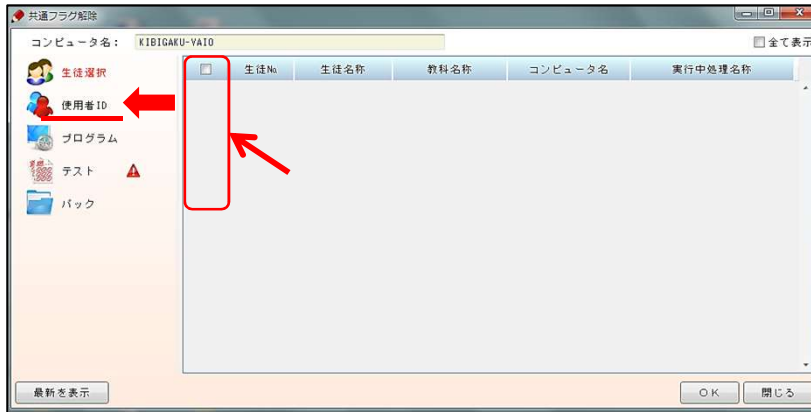
メビウスZEROを起動している場合は、必ずシステムを終了して下さい。



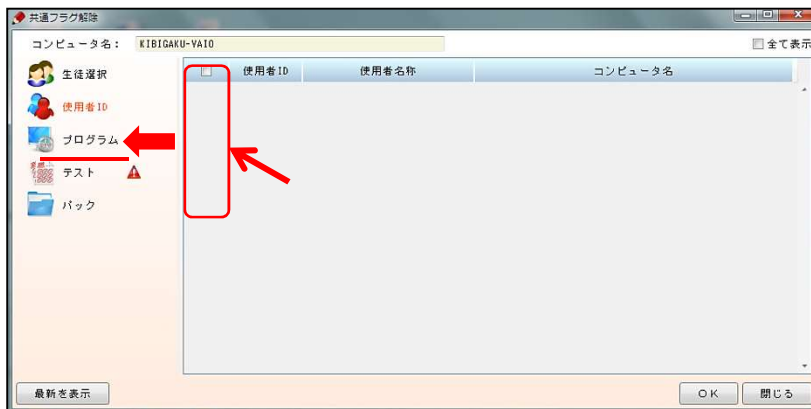
パソコンのプログラムの中にある吉備システムアプリケーションから『メビウスZERO
共通フラグ解除』を選択して下さい。



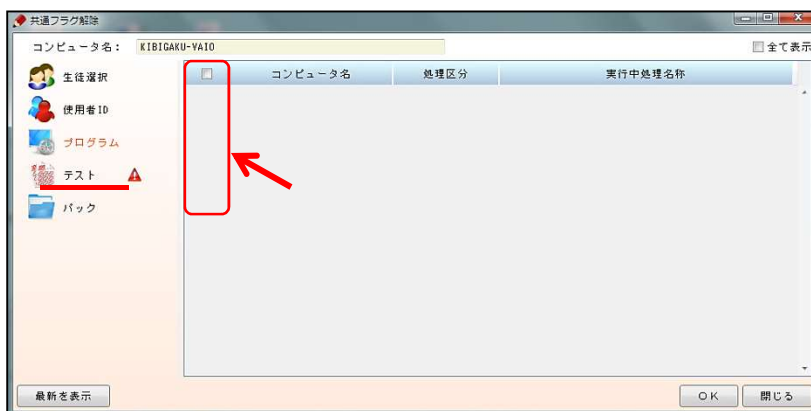
『共通フラグ解除』の画面左部分に【生徒選択】【使用者ID】【プログラム】
【テスト】【バック】の項目が並んでします。



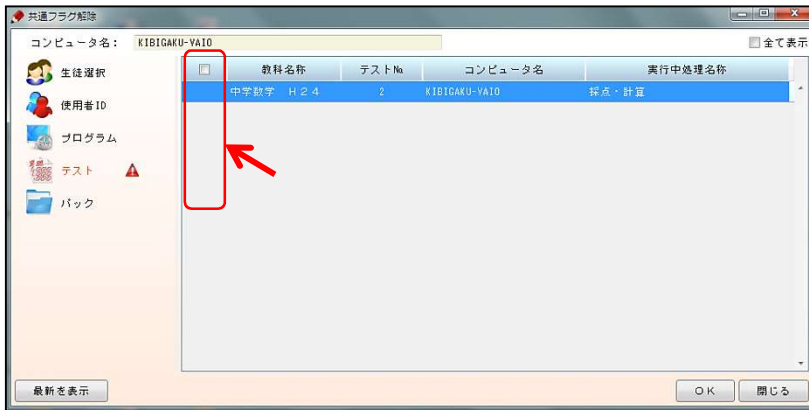
まず、【生徒選択】で〈生徒No.〉〈生徒名称〉〈教科名称〉などの項目にNo.や生徒名が表示されている場合は、表示されているものの左を（※上図の赤枠の部分）クリックして下さい。「○」が表示されます。
もし、上図のように何も表示されていなければ、【使用者ID】の項目をクリックして下さい。



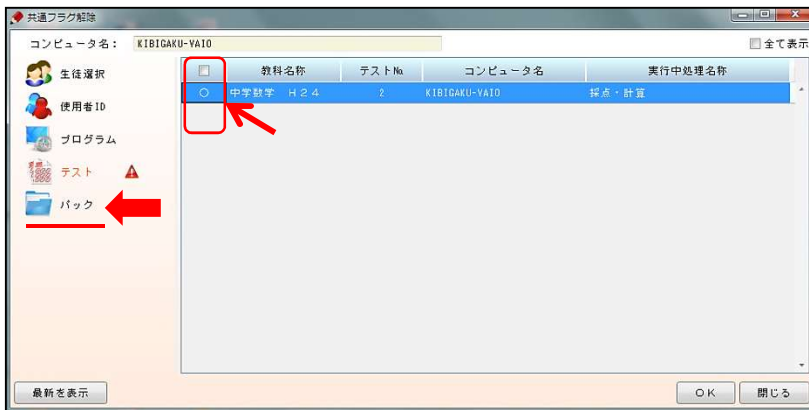
〈使用者ID〉〈使用者名称〉〈コンピュータ名〉の項目にIDや使用者名称が表示されている場合は、表示されているものの左を（※上図の赤枠部分）クリックして下さい。「○」が表示されます。
上図のように何も表示されていなければ、【プログラム】の項目をクリックして下さい。



【生徒選択】【使用者ID】で行った同様の作業を行って下さい。

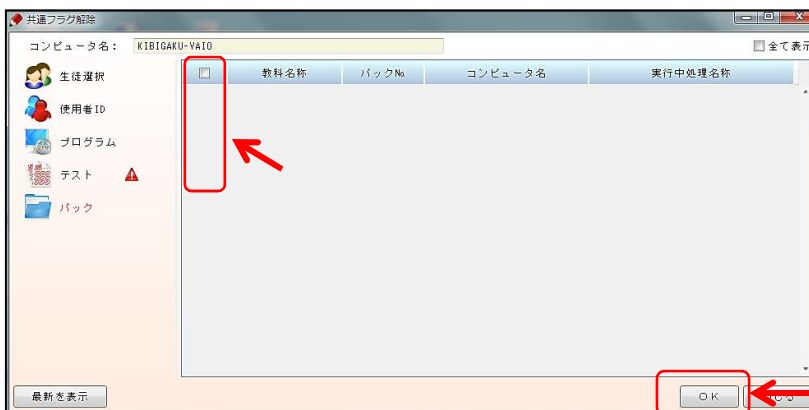


【テスト】で〈教科名称〉〈テストNo.〉〈コンピュータ名〉〈実行中処理名称〉の項目に教科名称やテストNo.が表示されている場合は、表示されているものの左を（※上図の赤枠部分）クリックして下さい。
「○」が表示されます。



クリックすると、上図のように「○」が表示されます。

次に【バック】の項目をクリックして下さい。



教科名称やテストNo.が表示されている場合は、表示されているものの左を（※上図の赤枠部分）クリックして下さい。「○」が表示されます。

全項目を確認しましたら、画面右下の「OK」をクリックし、再度メビウスZEROを起動して下さい。メビウスZEROが立ち上がります。